



EL REBENQUE
ANGUS Y RED ANGUS

Angus El Rebenque

2° Remate Anual

200 Aberdeen Angus colorados

20 Toros PI y SA

*Hijos de Quebrantador, Brigadier
Harry, Golden Boy y Brave*

Con EPDs Genómicos

60 piezas de cría

60 Vaquillonas 2 años para entore

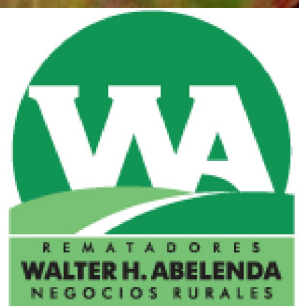
60 Vaquillonas de año

INFORMES

wharural@adinet.com.uy

4352 7297 - 099 351 880

Asociación Rural de Florida
Viernes 16 de noviembre de 2018





EL REBENQUE
ANGUS Y RED ANGUS

2° Remate Anual **200 Aberdeen Angus colorados**

Asociación Rural de Florida
Viernes 16 de noviembre de 2018

- ◆ **20 Toros de 2 años PI y SA con datos genómicos hijos de Quebrantador, Brigadier, Golden Boy y Brave**
- ◆ **60 vaquillonas de año (hijas de Rubeta Supremo, Rubeta Franco y Rubeta Chacarero)**
- ◆ **60 vaquillonas de 2 años para servicio (hijas de Paringa Iron Ore y Red Label)**
- ◆ **30 vacas hijas de Paringa Iron Ore y Quebrantador con cría , 15 machos y 15 hembras (hijos de No Worries, por Redemption)**



INFORMES
wharural@adinet.com.uy
4352 7297 - 099 351 880

Comprendiendo los EPDs genómicos

Al adquirir un toro con EPDs Genómicos, usted está reduciendo sustancialmente el riesgo de tomar una mala decisión al momento de la compra.

La prueba genómica proporciona la misma cantidad de información reportada y analizada equivalente a la exactitud de un EPD registrando datos de entre 7 a 42 descendencias (según el rasgo analizado) medidas en una evaluación genética tradicional.

- *Si necesita un toro para usarlo en vaquillonas queremos estar lo más seguros posible que el reproductor que elige tenga Facilidad de Parto y Bajo Peso al Nacer para evitar terneros atracados una vez iniciada la temporada de parición.*
- *Si su negocio es la venta de terneros pesados, queremos estar lo más seguros posible que el reproductor que elige transmita a su descendencia altos pesos al destete y al año.*
- *Si su negocio es el feedlot o la invernada, queremos estar lo mas seguros posible que el reproductor que elige imprima buenos índices de conversión, peso y calidad de carcasa.*
- *Si su negocio es la cria queremos estar lo más seguros posible que el reproductor que elige transmita buenas habilidades maternas a sus hijas.*

La información genómica le brinda todos los datos necesarios para elegir el reproductor adecuado a sus necesidades productivas.

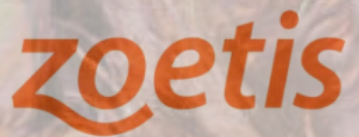
ANGUS HD 50K GLOBAL REPORT		CALVING EASE		GROWTH & MATURE COW SIZE				EFFICIENCY		MATERNAL & TEMPERAMENT				CARCASS			QUALITY		INDEX	
		CED	BW	WW	YW	YH	MW	MH	DMI	RFI	CEM	MA	SC	DOC	CW	FAT	REA	MS	TND	\$ MVPFL
ZOETIS	MVP	5.9	0.3	72	111	0.1	70	0.3	0.7	0.33	7	25	1.13	3	42	0.03	0.42	0.34	-0.34	136
	% RANK	44	56	3	5	30	7	58	87	83	13	24	10	78	14	94	33	57	69	35

US4121367



PERCENTILES TOP
1% - 10%
11% - 20%
21% - 30%

10% Sup
 30% Sup
 20% Sup



RB INFERNO 041 FIV - BRAVE X RUBETA MANUELITA 6434 TE

BRAVE X CHIVILANGUS RAUL X TRES MARIAS SACARIAS

HBU	NACIDO	DATOS PROPIOS										SERVICIO VAQ 24 M								
114 587	29 DIC 2015	PN	PD	P12M	P18M	ACTUAL	CE	FRAME	AOB	EGS	MARB	NEGATIVO								
		37	285	410	498	770	40													

ANGUS HD 50K GLOBAL REPORT		CALVING EASE		GROWTH & MATURE COW SIZE					EFFICIENCY		MATERNAL & TEMPERAMENT				CARCASS			QUALITY		INDEX
		CED	BW	WW	YW	YH	MW	MH	DMI	RFI	CEM	MA	SC	DOC	CW	FAT	REA	MS	TND	\$ MVPFL
PI 041	MVP	1.8	2.4	61	83	-0.2	14.0	0.0	-1.9	-0.54	0.7	14	0.65	7	36	0.01	0.17	0.15	-0.49	132
	% RANK	79	88	22	29	38	77	88	4	18	76	79	29	59	29	77	74	82	23	42

RB ATRIDAS 043 FIV - BRIGADIER X ENRIANGUS 279

BRIGADIER X QUEBRANTADOR X BAYUCUA LEACHMAN TOMIL

HBU	NACIDO	DATOS PROPIOS										SERVICIO VAQ 24 M								
155 594	11 NOV 2016	PN	PD	P12M	P18M	ACTUAL	CE	FRAME	AOB	EGS	MARB	NEGATIVO								
		37	279	406	510	768	40													

ANGUS HD 50K GLOBAL REPORT		CALVING EASE		GROWTH & MATURE COW SIZE					EFFICIENCY		MATERNAL & TEMPERAMENT				CARCASS			QUALITY		INDEX
		CED	BW	WW	YW	YH	MW	MH	DMI	RFI	CEM	MA	SC	DOC	CW	FAT	REA	MS	TND	\$ MVPFL
PI 043	MVP	2.6	1.1	45	64	-0.2	23.0	0.1	-0.02	0.22	2.1	11	0.32	1	35	0.01	0.23	-0.06	-0.36	81
	% RANK	73	70	51	62	75	64	80	61	76	60	89	55	85	30	77	65	97	63	91

RB AYAX 044 FIV - BRIGADIER X ENRIGANGUS 279

BRIGADIER X QUEBRANTADOR X BAYUCUA LEACHMAN TOMIL

HBU	NACIDO	DATOS PROPIOS									
155 595	14 NOV 2016	PN	PD	P12M	P18M	ACTUAL	CE	FRAME	AOB	EGS	MARB
		38	296	414	526	763	41				

SERVICIO VAQ 24 M
NEGATIVO

ANGUS HD 50K GLOBAL REPORT		CALVING EASE		GROWTH & MATURE COW SIZE				EFFICIENCY		MATERNAL & TEMPERAMENT				CARCASS			QUALITY		INDEX	
		CED	BW	WW	YW	YH	MW	MH	DMI	RFI	CEM	MA	SC	DOC	CW	FAT	REA	MS	TND	\$ MVPFL
PI 044	MVP	2.4	1.0	41	60	-0.3	22	0.1	-0.2	-0.23	2.1	11	0.15	-1	33	0.02	0.23	-0.08	-0.39	78
	% RANK	75	69	63	69	85	66	80	53	40	60	89	69	90	40	88	65	98	53	93

RB AGENOR 046 - QUEBRANTADOR X SIERRA BLOCKAMA 52 203

QUEBRANTADOR X RED SIX MILE SAKIC X SIBILA BLOCKANA

HBU	NACIDO	DATOS PROPIOS									
155 597	29 DIC 2015	PN	PD	P12M	P18M	ACTUAL	CE	FRAME	AOB	EGS	MARB
		33	232	341	487	680	42				

SERVICIO VAQ 24 M
+

ANGUS HD 50K GLOBAL REPORT		CALVING EASE		GROWTH & MATURE COW SIZE				EFFICIENCY		MATERNAL & TEMPERAMENT				CARCASS			QUALITY		INDEX	
		CED	BW	WW	YW	YH	MW	MH	DMI	RFI	CEM	MA	SC	DOC	CW	FAT	REA	MS	TND	\$ MVPFL
PI 046	MVP	4.3	-1.3	42	48	0.0	24	0.0	-1.56	-0.09	5.5	20	0.02	0	22	0.01	-0.23	-0.04	-0.27	94
	% RANK	58	27	60	85	44	63	88	7	52	23	48	77	87	81	77	99	97	86	82

RB CERBERO 047 - BRIGADIER X RUBETA ACHIRA 6545 TE

BRIGADIER X QUEBRANTADOR X AGROMELU CITATION BOOM

HBU	NACIDO	DATOS PROPIOS									
155 598	24 DIC 2016	PN	PD	P12M	P18M	ACTUAL	CE	FRAME	AOB	EGS	MARB
		38	230	344	469	660	42				

SERVICIO VAQ 24 M
NEGATIVO

ANGUS HD 50K GLOBAL REPORT		CALVING EASE		GROWTH & MATURE COW SIZE				EFFICIENCY		MATERNAL & TEMPERAMENT				CARCASS			QUALITY		INDEX	
		CED	BW	WW	YW	YH	MW	MH	DMI	RFI	CEM	MA	SC	DOC	CW	FAT	REA	MS	TND	\$ MVPFL
PI 047	MVP	1.8	1.6	53	71	-0.2	7	-0.2	-0.63	-0.54	0.7	14	0.1	7	36	0.01	0.31	0.15	-0.49	121
	% RANK	79	79	28	49	75	84	95	32	18	76	79	72	59	29	77	51	82	23	53

RB SA 81 36 GOLDEN BOY BRUJO FIV

BHR GOLDEN BOY X AGROMELU 2894 BRUJO TE

NACIDO	DATOS PROPIOS									
29 DIC 2015	PN	PD	P12M	P18M	ACTUAL	CE	FRAME	AOB	EGS	MARB
	39	278	391	495	715	38				

SERVICIO VAQ 24 M
NEGATIVO

ANGUS HD 50K GLOBAL REPORT		CALVING EASE		GROWTH & MATURE COW SIZE				EFFICIENCY		MATERNAL & TEMPERAMENT				CARCASS			QUALITY		INDEX	
		CED	BW	WW	YW	YH	MW	MH	DMI	RFI	CEM	MA	SC	DOC	CW	FAT	REA	MS	TND	\$ MVPFL
SA 81	MVP	0.4	2.4	60	85	-0.2	14.0	0.0	-0.53	-0.42	-4.1	17	0.33	11	36	0.00	0.37	0.07	-0.43	108
	% RANK	88	88	22	28	38	77	88	36	25	98	64	54	37	29	61	41	90	40	69

RB SA 82 24 GOLDEN BOY IMPACTO FIV

BHR GOLDEN BOY X AGROMELU 2494 CITATION BOOM IMPACTO

NACIDO	DATOS PROPIOS									
12 NOV 2016	PN	PD	P12M	P18M	ACTUAL	CE	FRAME	AOB	EGS	MARB
	33	254	380	485	720	40				

SERVICIO VAQ 24 M
+

ANGUS HD 50K GLOBAL REPORT		CALVING EASE		GROWTH & MATURE COW SIZE					EFFICIENCY		MATERNAL & TEMPERAMENT				CARCASS			QUALITY		INDEX
		CED	BW	WW	YW	YH	MW	MH	DMI	RFI	CEM	MA	SC	DOC	CW	FAT	REA	MS	TND	\$ MVPFL
SA 82	MVP	3	-0.7	61	83	-0.2	7	0.0	-0.49	0.06	-0.5	20	0.65	8	29	0.02	0.40	0.37	-0.62	131
	% RANK	70	37	22	29	75	84	88	38	64	85	48	29	53	57	88	36	53	5	41

RB SA 84 17 HARRY IMPACTO FIV

HARRY X AGROMELU 2994 CITATION BOOM IMPACTO

NACIDO	DATOS PROPIOS									
15 NOV 2016	PN	PD	P12M	P18M	ACTUAL	CE	FRAME	AOB	EGS	MARB
	39	300	402	524	725	43				

SERVICIO VAQ 24 M
NEGATIVO

ANGUS HD 50K GLOBAL REPORT		CALVING EASE		GROWTH & MATURE COW SIZE					EFFICIENCY		MATERNAL & TEMPERAMENT				CARCASS			QUALITY		INDEX
		CED	BW	WW	YW	YH	MW	MH	DMI	RFI	CEM	MA	SC	DOC	CW	FAT	REA	MS	TND	\$ MVPFL
SA 84	MVP	2.5	1.0	50	69	-0.1	26.0	0.1	-0.27	-0.17	-1.3	22	0.27	7	36	-0.01	0.34	0.03	-0.38	101
	% RANK	74	69	36	53	60	60	80	48	45	90	38	59	59	29	40	46	94	57	76

RB SA 85 5 GOLDEN BOY SHARPSHOOTER FIV

BHR GOLDEN BOY X LEACHMAN 1369 SHARPSHOOTER

NACIDO	DATOS PROPIOS									
15 NOV 2016	PN	PD	P12M	P18M	ACTUAL	CE	FRAME	AOB	EGS	MARB
	41	272	419	512	765	38				

SERVICIO VAQ 24 M
NEGATIVO

ANGUS HD 50K GLOBAL REPORT		CALVING EASE		GROWTH & MATURE COW SIZE					EFFICIENCY		MATERNAL & TEMPERAMENT				CARCASS			QUALITY		INDEX
		CED	BW	WW	YW	YH	MW	MH	DMI	RFI	CEM	MA	SC	DOC	CW	FAT	REA	MS	TND	\$ MVPFL
SA 85	MVP	-0.3	0.5	48	66	-0.2	18	0.2	-1.9	-0.15	-3.8	10	0.57	9	23	0.01	0.17	0.2	-0.45	133
	% RANK	91	60	42	58	75	71	70	4	47	97	91	34	47	79	77	74	76	34	39

RB SA 86 36 GOLDEN BOY BRUJO

BHR GOLDEN BOY X AGROMELU 2894 BRUJO TE

NACIDO	DATOS PROPIOS									
15 NOV 2016	PN	PD	P12M	P18M	ACTUAL	CE	FRAME	AOB	EGS	MARB
	39	245	371	465	680	41				

SERVICIO VAQ 24 M
NEGATIVO

ANGUS HD 50K GLOBAL REPORT		CALVING EASE		GROWTH & MATURE COW SIZE					EFFICIENCY		MATERNAL & TEMPERAMENT				CARCASS			QUALITY		INDEX
		CED	BW	WW	YW	YH	MW	MH	DMI	RFI	CEM	MA	SC	DOC	CW	FAT	REA	MS	TND	\$ MVPFL
SA 86	MVP	-0.6	1.3	45	65	-0.1	13.0	0.3	-1.47	-0.5	-1.15	11	0.9	10	24	0.00	-0.02	0.06	-0.38	108
	% RANK	93	74	51	60	60	78	58	8	21	91	89	16	42	76	61	93	91	57	69

RB SA 89 21 QUEBRANTADOR IMPACTO

QUEBRANTADOR X AGROMELU 2994 CITATION BOOM IMPACTO

NACIDO	DATOS PROPIOS									
14 DIC 2016	PN	PD	P12M	P18M	ACTUAL	CE	FRAME	AOB	EGS	MARB
	39	246	357	472	644	40				

SERVICIO VAQ 24 M
NEGATIVO

ANGUS HD 50K GLOBAL REPORT		CALVING EASE		GROWTH & MATURE COW SIZE					EFFICIENCY		MATERNAL & TEMPERAMENT				CARCASS			QUALITY		INDEX
		CED	BW	WW	YW	YH	MW	MH	DMI	RFI	CEM	MA	SC	DOC	CW	FAT	REA	MS	TND	\$ MVPFL
SA 89	MVP	3.4	0.5	44	64	-0.2	33	0.2	-1.09	0.07	-0.7	19	0.39	10	36	0.01	0.04	0.04	-0.39	108
	% RANK	67	60	53	62	75	48	70	16	64	86	54	49	42	29	77	89	93	53	69

RB SA 96 15 QUEBRANTADOR ALANO

QUEBRANTADOR X CATANDUVA ALANO GRAMATICO

NACIDO	DATOS PROPIOS									
27 NOV 2016	PN	PD	P12M	P18M	ACTUAL	CE	FRAME	AOB	EGS	MARB
	40	300	428	539	750	41				

SERVICIO VAQ 24 M
+

ANGUS HD 50K GLOBAL REPORT		CALVING EASE		GROWTH & MATURE COW SIZE					EFFICIENCY		MATERNAL & TEMPERAMENT				CARCASS			QUALITY		INDEX
		CED	BW	WW	YW	YH	MW	MH	DMI	RFI	CEM	MA	SC	DOC	CW	FAT	REA	MS	TND	\$ MVPFL
SA 96	MVP	1.3	-0.4	30	58	-0.1	29.0	0.2	-0.47	0.4	1.5	19	0.12	12	26	0.02	-0.07	-0.05	-0.43	68
	% RANK	83	43	87	72	60	55	70	39	85	67	54	71	32	69	88	95	97	40	96

RB SA 97 18 QUEBRANTADOR IMPACTO

QUEBRANTADOR X AGROMELU 2994 CITATION BOOM IMPACTO

NACIDO	DATOS PROPIOS									
27 NOV 2016	PN	PD	P12M	P18M	ACTUAL	CE	FRAME	AOB	EGS	MARB
	33	270	379	525	694	42				

SERVICIO VAQ 24 M
+

ANGUS HD 50K GLOBAL REPORT		CALVING EASE		GROWTH & MATURE COW SIZE				EFFICIENCY		MATERNAL & TEMPERAMENT				CARCASS			QUALITY		INDEX	
		CED	BW	WW	YW	YH	MW	MH	DMI	RFI	CEM	MA	SC	DOC	CW	FAT	REA	MS	TND	\$ MVPFL
SA 97	MVP	2.1	-0.9	40	57	-0.2	4	0.0	-0.22	0.29	-1.7	15	-0.19	7	24	0.01	0.11	0.14	-0.52	91
	% RANK	77	33	66	74	75	87	88	52	81	92	74	88	59	76	77	82	83	16	85

RB SA 106 29 QUEBRANTADOR QUEBRACHO

QUEBRANTADOR X TRES MARIAS 5839 QUEBRACHO

NACIDO	DATOS PROPIOS									
14 DIC 2016	PN	PD	P12M	P18M	ACTUAL	CE	FRAME	AOB	EGS	MARB
	39	253	375	481	652	42				

SERVICIO VAQ 24 M
NEGATIVO

ANGUS HD 50K GLOBAL REPORT		CALVING EASE		GROWTH & MATURE COW SIZE				EFFICIENCY		MATERNAL & TEMPERAMENT				CARCASS			QUALITY		INDEX	
		CED	BW	WW	YW	YH	MW	MH	DMI	RFI	CEM	MA	SC	DOC	CW	FAT	REA	MS	TND	\$ MVPFL
SA 106	MVP	-3.1	1.7	45	68	0.1	52.0	0.4	-1.18	-0.43	-2.0	11	0.74	5	33	0.01	0.07	-0.04	-0.28	100
	% RANK	98	80	51	55	30	21	47	14	25	93	89	24	70	40	77	87	97	84	77

RB SA 111 28 QUEBRANTADOR QUEBRACHO

QUEBRANTADOR X TRES MARIAS 5839 QUEBRACHO

NACIDO	DATOS PROPIOS									
20 NOV 2016	PN	PD	P12M	P18M	ACTUAL	CE	FRAME	AOB	EGS	MARB
	41	225	357	458	619	39				

SERVICIO VAQ 24 M

+

ANGUS HD 50K GLOBAL REPORT		CALVING EASE		GROWTH & MATURE COW SIZE				EFFICIENCY		MATERNAL & TEMPERAMENT				CARCASS			QUALITY		INDEX	
		CED	BW	WW	YW	YH	MW	MH	DMI	RFI	CEM	MA	SC	DOC	CW	FAT	REA	MS	TND	\$ MVPFL
SA 111	MVP	1.1	-0.6	41	57	-0.1	33	0.2	-0.46	0.37	0.3	17	0.91	11	25	0.01	0.2	0.12	-0.39	96
	% RANK	84	39	63	74	60	48	70	40	85	79	64	16	37	72	77	70	85	53	81

RB SA 113 3 QUEBRANTADOR ALANO

QUEBRANTADOR X CATANDUVA ALANO GRAMATICO

NACIDO	DATOS PROPIOS									
20 NOV 2016	PN	PD	P12M	P18M	ACTUAL	CE	FRAME	AOB	EGS	MARB
	39	205	334	424	640	38				

SERVICIO VAQ 24 M

NEGATIVO

ANGUS HD 50K GLOBAL REPORT		CALVING EASE		GROWTH & MATURE COW SIZE				EFFICIENCY		MATERNAL & TEMPERAMENT				CARCASS			QUALITY		INDEX	
		CED	BW	WW	YW	YH	MW	MH	DMI	RFI	CEM	MA	SC	DOC	CW	FAT	REA	MS	TND	\$ MVPFL
SA 113	MVP	-3.1	2.0	29	43	-0.2	45.0	0.2	-1.82	-0.32	-2.6	12	0.05	6	27	0.01	0.04	0.06	-0.34	103
	% RANK	98	84	89	89	75	30	70	4	32	95	86	76	65	64	77	89	91	69	74

RB SA 116 27QUEBRANTADOR QUEBRACHO

QUEBRANTADOR X TRES MARIAS 5839 QUEBRACHO

NACIDO	DATOS PROPIOS									
20 NOV 2016	PN	PD	P12M	P18M	ACTUAL	CE	FRAME	AOB	EGS	MARB
	27	241	368	498	730	43				

SERVICIO VAQ 24 M

+++++

ANGUS HD 50K GLOBAL REPORT		CALVING EASE		GROWTH & MATURE COW SIZE				EFFICIENCY		MATERNAL & TEMPERAMENT				CARCASS			QUALITY		INDEX	
		CED	BW	WW	YW	YH	MW	MH	DMI	RFI	CEM	MA	SC	DOC	CW	FAT	REA	MS	TND	\$ MVPFL
SA 116	MVP	11.3	-4.8	32	51	-0.2	14	0.1	-1.49	-0.56	5.8	21	-0.46	-2	22	0.02	0.07	0.07	-0.53	99
	% RANK	11	2	81	82	75	77	80	7	17	20	43	94	92	81	88	87	90	15	78

RB SA 117 30 QUEBRANTADOR QUEBRACHO

QUEBRANTADOR X TRES MARIAS 5839 QUEBRACHO

NACIDO	DATOS PROPIOS									
20 NOV 2016	PN	PD	P12M	P18M	ACTUAL	CE	FRAME	AOB	EGS	MARB
	28	249	376	496	725	40				

SERVICIO VAQ 24 M

+++

ANGUS HD 50K GLOBAL REPORT		CALVING EASE		GROWTH & MATURE COW SIZE				EFFICIENCY		MATERNAL & TEMPERAMENT				CARCASS			QUALITY		INDEX	
		CED	BW	WW	YW	YH	MW	MH	DMI	RFI	CEM	MA	SC	DOC	CW	FAT	REA	MS	TND	\$ MVPFL
SA 117	MVP	5.8	-3.5	29	31	-0.2	-4.0	-0.1	-1.03	-0.31	3.4	19	-0.08	12	22	0.00	0.01	0.06	-0.32	86
	% RANK	45	6	89	94	75	92	93	17	34	45	54	83	32	81	61	91	91	75	88

Rubeta **QUEBRANTADOR**

FAMILIA
KATE



RP 4444 NAC: 1/09/05 HBA: 751141



6700, su madre,
Donante fundadora.



Supremo, su propio hermano,
Mejor Ternero Palermo



Hat Trick
Su propio hermano.



Genética Global

NAC	DTTE	LECHE	FINAL	CE	AOB
+1.0	+7.9	+1.2	+26.3	+0.9	-1.4

N BAR EMULATION EXT
CHAMPION HILL TECUMSEH
 CHAMPION HILL BLACKBIRD 33
 TRES MARIAS 5839 QUEBRACHO-T/E-
TRES MARIAS 6700 QUEBRA 585
 TRES MARIAS 5854 GCAN 4844 KATE

www.larubeta.com.ar



TTITINA Gran Campeón Hembra Palermo
2016.



FP 1804 Gran Campeón Macho exposición
Nacional de primavera 2016.

LA NOBLEZA HECHA TORO

Sin dudas estamos frente a un icono de la Raza. Un Padre que ha dado todo de sí, cuya nobleza se traduce en resultados altamente productivos. Padre del año Angus 2015 y 2016 por actuaciones de sus hijos en exposiciones. Más de 3500 crías en el Era que lo convierten en el padre de mayor cantidad de crías aportadas al programa en los últimos 7 años.

Récord histórico de más de 180,000 dosis comercializadas en las diferentes zonas del país y Mercosur. 10 años ininterrumpidos congelando semen de gran calidad en tres centros genéticos diferentes.

BHR GOLDEN BOY

29AR0217



BHR GOLDEN BOY 453B RAAA 976768 1A CAA 1503267 BORN: 4/7/04

Owned by: Broken Heart Ranch, SD, ABS Global, Inc., WI

Easy Fleshing Option

- ✓ Super deep sided, easy fleshing and moderate framed
- ✓ Progeny have been well received wherever he is used
- ✓ Dam is a very functional daughter of BHR Logan 734B
- ✓ Calves are moderate at birth with good growth and extra depth

CALVING EASE ★★

CARCASS MERIT ★★★

LMB GOLDEN BOY 719

LMB GOLDEN BOY 5146

ST SARA ROSE 468

MISS BHR LOGAN 017

BHR LOGAN 734B

MISS BHR DOLLAR 895

TRAIT	CEB	BW	WW	YW	MILK	TM	ME	HP6	CEM	STAY	MARB	YG	CW	REA	FAT
EPD	+1	+0.3	+44	+86	+11	+33	+6	+21	+2	+9	+26	+05	+52	+36	+04
ACC	70	82	80	79	68	68	P	49	68	24	55	47	57	53	62

60



Padre de Cardenal

Padres de toros



Brigadier

Brigadier | Pastoriza 565 Brigadier -T/E-

Rp: 565 | Nacimiento: 21-6-2001 | Criador: Cab. La Pastoriza del Madrial S.R.L

El Angus Colorado más exitoso de los últimos años en nuestro país y en países vecinos. Sus valores de DEPs son muy equilibrados para rasgos productivos y de carcasa y se combinan perfectamente con su excelente fenotipo. Sus hijos e hijas son ganadores en las más diversas e importante exposiciones de nuestro país, Brasil y Paraguay. Tiene facilidad de parto en vaquillonas de 18 meses. Utilizado como Toro Padre en la mayoría de las cabañas Angus argentinas y de los países mencionados.

Padres de las 60 vaquilloncitas De año

Rubeta SUPREMO

FAMILIA KATE

RP 5897 NAC: 2/10/10 HBA: 786848



6700, su madre.
La madre de Quebrantador.

Quebrantador, su propio hermano.
Res. Gran Campeón Macho Palermo.

Hat Trick
Su propio hermano.

JUAN DEBERNARDI

NAC	DTTE	LECHE	FINAL	CE	ADB
+0,5	+5,3	+1,8	+8,3	+1,0	-1,3

N BAR EMULATION EXT
CHAMPION HILL TECUMSEH
CHAMPION HILL BLACKBIRD 33
TRES MARIAS 5839 QUEBRACHO-T/E-
TRES MARIAS 6700 QUEBRA 585
TRES MARIAS 5854 GCAN 4844 KATE

www.larubeta.com.ar

Rubeta FRANCO

FAMILIA MONTANA

RP 6995 NAC: 6/04/13 HBA: 811296



7952, su madre.
Donante fundadora.

Lapacho, su padre.

Alta CIALE

PIRAY 177 FUNDADOR -T/E-
RUBETA 5386 LAPACHO -T/E-
RUBETA 4570 MOHITA -T/E-
PASTORIZA 565 BRIGADIER -T/E-
TRES MARIAS 7952 BRIGADIER 6694 -T/E-
TRES MARIAS 6694 EMILIA 6302

NAC	DTTE	LECHE	FINAL	CE	ADB
-0,1	+9,2	+1,2	+15,4	+0,2	+1,9

APTO PARA USAR EN VAQUILLONAS

6233, su hermana.
Campeón Vaquilla Menor Nacional 2013.

www.larubeta.com.ar

Rubeta CHACARERO

FAMILIA CHACARERA

RP 6828 NAC: 9/10/13 HBA: 812476



3981, su madre.
Donante colorada líder en LR

Quebrantador, su padre.
Res. Gran Campeón Macho Palermo.

JUAN DEBERNARDI

NAC	DTTE	LECHE	FINAL	CE	ADB
+0,8	+17,0	+0,3	+51,0	44	112

CHAMPION HILL TECUMSEH
RUBETA 4444 QUEBRANTADOR -T/E-
TRES MARIAS 6700 QUEBRA 5854
AGROMELU 2494 CITATION BOOM -T/E-
AGROMELU 3981 JOVATA -T/E-
AGROMELU 2775 ACHIRA -T/E-

Angela, su propia hermana.
Prin. Campeón Ternero Palermo.

www.larubeta.com.ar

Padres de las 60 piezas de cría

Rubeta **QUEBRANTADOR**

RP 4444 NAC: 1/09/05 HBA: 751141



6700, su madre,
Donante fundadora.



Supremo, su propio hermano,
Mejor Ternero Palermo.



Hat Trick
Su propio hermano.

www.larubeta.com.ar

FAMILIA
KATE





PADRE DEL AÑO

ANGUS

2015/16

Genética Global

NAC	DTTE	LECHE	FINAL	CE	AOB
+1,0	+7,9	+1,2	+26,3	+0,9	-1,4

N BAR EMULATION EXT

CHAMPION HILL TECUMSEH

CHAMPION HILL BLACKBIRD 33

TRES MARIAS 5839 QUEBRACHO-TIE-

TRES MARIAS 6700 QUEBRA 585

TRES MARIAS 5854 GCAN 4844 KATE

Vacas



LSF BRA NO WORRIES 4657B PAAA 1689588 Born 01/31/2014
Owned by: Ludvigson Stock Farm, IA; ABS Global, Inc., WI

No Worries

- ✓ ABS's #1 bull in the current lineup for added calving ease and reducing birth weight
- ✓ NO WORRIES stands alone as the only bull in the breed with his degree of calving ease, yearling growth and exceptional IMF and REA
- ✓ Ranks in the top 5% of the breed or better for CED, BW and marbling with performance that will keep you in the black
- ✓ NO WORRIES is super sound structured and long bodied - one of the best phenotype calving ease bulls in the breed

CARCASS MERIT ★★★★

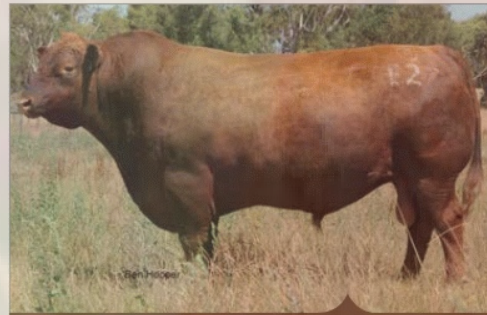
ABS SEXATION

- BECKTON NEBULA P P707
- BROWN JYJ REDEMPTION Y1334
- JYJ MS JOLENE W16
- LSF JBOB EXPECTATION 8034S
- LSF CRYSTAL R5154 X0105
- LSF CRYSTAL LA304 R5154

Crías

Trait	CED	BW	WW	YW	Milk	ME	HPG	CEM	STAY	Marb	YG	CW	REA	FAT	HB	GM
EPD	+20	-4.8	+01	+105	+20	-3	+12	+11	+17	+17	+12	+29	+06	+02	+212	+52
Acc	54	86	80	68	47	.00	.27	.33	.29	.43	.36	.47	.44	.38		
RANK	3%	7%	47%	20%	36%	28%	35%	6%	47%	6%	55%	20%	36%	40%	13%	16%

Padres de las 60 vaquillonas De 2 años Para servicio



29AR0246 IRON ORE
PARINGA IRON ORE E27 (AI) (AMF-NHF-CAFU-MAF-OSF-DFD)

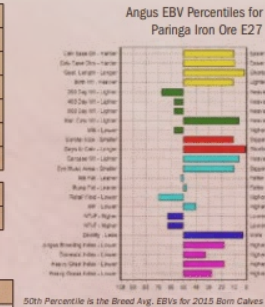
Owned by Paringa Livestock Pty Ltd and ABS Australia

- Well proven, ranks #1 for Docility
- Iron Ore has tons of weight, soundness and character
- Outstanding calving ease
- Impeccable structure and character
- Heavily used in USA as well as EU, UK and South America

Angus R/N	HKFE27
Red Angus R/N	ANGHKFE27
Born	03/08/2009
BW	33kg
Mature	1175kg
FS	6+
Scrotal	42cm
Calving Ease	★★
Carcass Merit	★★★

Trial Structural EBVs Aug 2016				
FC	FA	RA	RH	RS
+5.5	-5.0	+4.2	-4.9	+0.4
62%	55%	49%	37%	42%

PEDIGREE	
Te Mania Xamined X60 (AI) (ET) by C A Future Direction 5321	Te Mania Yorkshire Y437 (AI)
Te Mania Ada A149 (AI) Te Mania Japara U338 (AI) (ET) by 036	Storth Oaks Lowan C1 (TW) Te Mania Lowan V130 (AI) (ET) by Kenny's Creek Sandy S15



50th Percentile is the Breed Avg. EBVs for 2015 Born Calves

AUGUST 2017 RED ANGUS GROUP BREEDPLAN EBVS														INDEX VALUES					
	CE:DIR	CE:DT	GL	BW	200D	400D	GOOD	MCW	MILK	SS	CWT	EMA	RIB	RUMP	RBY%	IMPF	S/MKT	VEALER	NTH SI
EBV	+4.4	+3.2	-2.6	+1.8	+25	+35	+43	+44	+14	+0.8	+27	+1.5	+0.5	+0.5	0.0	+0.5			
Acc	66%	44%	87%	94%	89%	89%	87%	73%	65%	76%	75%	60%	76%	75%	72%	70%	+\$41	+\$41	+\$37

AUGUST 2017 ANGUS GROUP BREEDPLAN EBVS														INDEX VALUES								
	CE:DIR	CE:DT	GL	BW	200D	400D	GOOD	MCW	MILK	SS	DTC	CWT	EMA	RIB	RUMP	RBY%	IMPF	DOC	A/BREED	DOM	H/GRAIN	H/GRASS
EBV	+3.2	+2.9	-8.4	+2.7	+39	+75	+98	+115	+14	+2.5	-10.0	+72	+7.3	-0.1	-0.1	-0.1	+1.9	+30				
Acc	78%	63%	96%	95%	93%	93%	92%	88%	86%	90%	63%	89%	87%	89%	87%	83%	86%	81%	+\$124	+\$109	+\$135	+\$114

ABS RED LABEL

Línea de sangre australiana totalmente abierta para refresco de sangre en rodeos de Angus Colorado

- Un toro colorado con genealogía de toros Angus negros de notable mérito de carcasa.
- Toro con bajo peso al nacimiento, pelo corto, buena adaptación y con mucho volumen de carne.
- Una gran alternativa para mejorar calidad de carne, refresco de sangre y desarrollo en planteles pastoriles.

Mérito de Carcasa: ★★★



TE MANIA RED LABEL Z1023 Nació: 15-10-2004 RAAA 1167403 1A
Propiedad de: ABS Australia.

KENNYS CREEK SANDY S15				DATOS PROPIOS			
TE MANIA VICEROY V342	PM	39 Kgs.		PD	226 Kgs.		
TE MANIA LOWAN R13	PA	450 Kgs.		Estatura	143 cm.		
B/R NEW DESIGN 036	CE	43 cm. (24 in)		Froneo	5.8		
TE MANIA MITTAGONG V254	P.Actual	1.004 Kgs.					
TE MANIA MITTAGONG R383							

Asociación Americana Angus Colorado										\$ INDICES					
PRODUCCIÓN				MATERNAL				CARCASA				Rep	123		
RASCOS	FP	PM	PD	PA	LECHE	EM	PP	FPH	LONG	MARB	REND	PC	AQB	G	4%
DEP	+5	+0.2	+58	+101	+22	+17	+10	+3	+8	+1.26	+26	+31	+28	+09	55
PREC	.39	.64	.58	.58	.41	.41	.27	.41	.38	.35	.30	.46	.29	.36	Primavera 2015 TOP
TOP			30%			1%				1%	25%	25%			